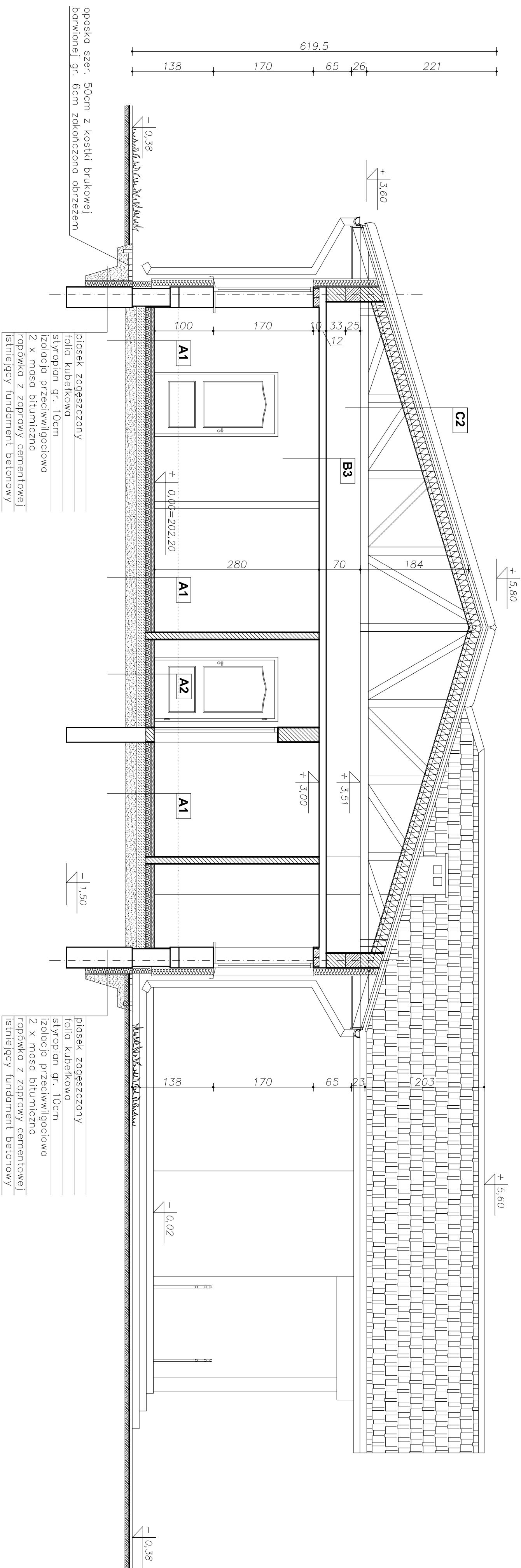


PRZEKRÓJ C-C

A1

pyłki ceramiczne – terakota
posadzka betonowa gr. 4cm zbrojona
styropian gr. 10 cm
izolacja 2xfolia lub pcpa
podłoga betonowa gr. 15cm
piasek zagęszczony gr. 20cm
grunt rodzimy

A2

<p> płytki ceramiczne – gres posadzka betonowa gr. 4cm zbrojona styropian gr. 10 cm izolacja Xtrolia lub papa podłoże betonowe gr. 15cm piasek zągszczony gr. 20cm grunt rodzimy </p>

C2

blacha dachówkowa	taty 40x60mm	kontrłaty 25x50mm	folia dachowa paroprzepuszczalna	wętna mineralna gr. 20cm	pos górny wiązard + taty 60x40mm	folia paroizolacyjna
-------------------	--------------	-------------------	----------------------------------	--------------------------	----------------------------------	----------------------

B3

istniejący strop żelbetowy
tynek cementowo-wapienny
gródz gipsowa

Przedsiębiorstwo FIRMA BUDOWLANA I HANDLOWA mgr inż. Barbara MAŁECKA		Inwestor GININA BEDKÓW 97-319 BEDKÓW ul. Parkowa 3	
adres inwestycji DZ. NR 289 OBRĘB WYKONÓ GMINA BEDKÓW		Branża ARCHITEKTURA	
data ROZBUDOWA, PRZEBUDOWA I REMONT BUDYNKU DOMU LUDOWEGO		tło PROJEKT BUDOWLANY	
tytuł projektu PRZEKROJ C-C		inżynier 01/12/2009	
projektant mgr inż. Małgorzata SUDOCHOWSKA ul. nr 41R-156L,OLIMU8		skala 1 : 50	
inwestor mgr inż. Anna ROGUT ul. nr 41R-477L,OLIMU8		temat projektu A-06	